



LogTag[®] LTI-WiFi

Краткое руководство

Версия В - Февраль 2020

www.logtagrecorders.com

Содержание

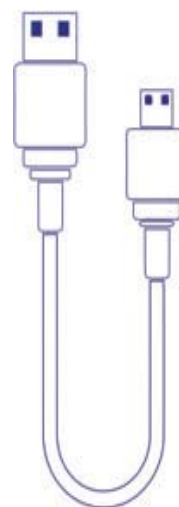
Состав упаковки	3
Загрузка Connection Wizard	4
Запуск Connection Wizard	6
Подключение к сети WiFi	9
LogTag Online	13
Регистрация нового устройства и	
Загрузка результатов	14

Состав упаковки

Прежде чем продолжить настройку LTI-WiFi, убедитесь, что у вас есть все перечисленные ниже элементы.



LTI-WiFi



Кабель USB

Примечание: интерфейс LTI-WiFi можно использовать с любыми стандартными устройствами LogTag с 3 серебряными контактами.

Загрузка Connection Wizard

Подключите LTI-WiFi к компьютеру с помощью кабеля USB. Разъем USB на интерфейсе расположен с задней стороны.



Устройство LTI-WiFi требует подключения к вашей сети Wi-Fi. Для этого используется Мастер подключения LogTag Online (LogTag Online Connection Wizard).

Примечание. Если у вас установлена последняя версия LogTag Analyzer (3.1.6 и более поздняя), вы можете просто запустить мастер, не загружая его. Откройте LogTag Analyzer и выберите «Мастер подключения» в меню «LogTag Online».

Кроме того, вы можете загрузить Мастер подключения LogTag Online здесь:

<https://logtagrecorders.com/wp-content/uploads/connectionwizard.exe>



Загрузка

Connection Wizard

Если политика безопасности запрещает вам скачивать исполняемые файлы, вы можете скачать отсюда версию в архиве .zip:

<https://logtagrecorders.com/wp-content/uploads/connectionwizard.zip>



Предупреждение: Перед запуском мастера убедитесь, что на вашем компьютере не запущено другое программное обеспечение LogTag.

• КОНЕЦ СТРАНИЦЫ

Запуск Connection Wizard

Откройте LogTag Analyzer и выберите «Мастер подключения» в меню «LogTag Online».

Перед тем, как начать этот процесс, убедитесь, что на вашем компьютере есть подключение к сети Интернет.

Будет отображена первая страница мастера. Когда вы будете готовы, нажмите «**START**».



Вам будет предложено войти в свою учетную запись LogTag Online. Если у вас нет учетной записи,

Запуск Connection Wizard

перейдите по ссылке ниже; либо откройте браузер, введите следующую ссылку в адресную строку и следуйте инструкциям на экране.

<https://logtagonline.com/signup>

или нажмите **Create a LogTag Online Account**.



The screenshot shows a web browser window titled "LogTag® Online Connection Wizard". The page contains the following elements:

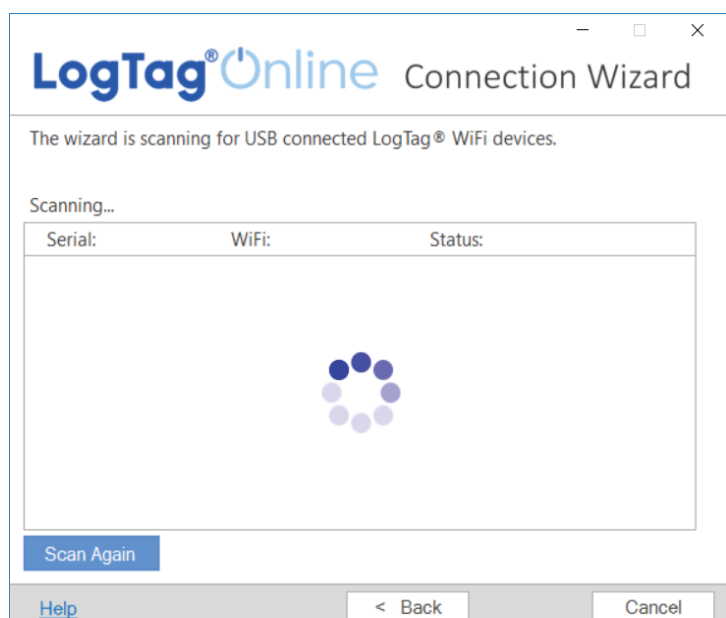
- Logo: "LogTag® Online" in blue and black text.
- Text: "Sign in to your LogTag® Online Account below and the Wizard will assist in registering your WiFi device(s). If you do not have an account, click "Create an Account". Return to this Wizard when your account setup is complete."
- Form fields: Two input boxes, one labeled "EMAIL" and one labeled "PASSWORD".
- Links: A red link "[Forgot your Password?](#)" and an orange link "[Create a LogTag® Online Account](#)".
- Footer: A "Help" link, version information "Ver. 1.0.6.4", and two buttons: "Skip" and "SIGN IN".

Примечание. Если вы пропустите этот шаг, вам нужно будет вручную зарегистрировать устройство в LogTag Online или перезапустить мастер подключения LogTag Online.

После ввода данных для входа нажмите «Sign In», чтобы продолжить настройку LTI-WiFi.

Запуск Connection Wizard

Вы создали свою учетную запись и теперь готовы к настройке подключения устройства LTI-WiFi к беспроводной сети.



Мастер найдет любые подключенные устройства LogTag.

Если устройства не обнаружены, еще раз проверьте подключение интерфейса к ПК с помощью прилагаемого USB-кабеля, и нажмите «Scan Again».

Scanning...		
Serial:	Configured WiFi:	Status:
A0A100003550	LogTag24	Registering

Как только устройство будет идентифицировано, оно появится в таблице (слева) и автоматически регистрируется в вашей учетной записи LogTag Online.

Подключение к сети WiFi

Serial:	Configured WiFi:	Status:
A0A100003550	LogTag24	Registered

После завершения в поле Status появится зеленая надпись «Registered».

Если одно или несколько устройств идентифицированы и зарегистрированы, автоматически откроется следующее окно.



1. Сетевые настройки автоматически заполняются из настроек ПК по умолчанию, если это возможно. Либо откройте список имен сетей Network Name,

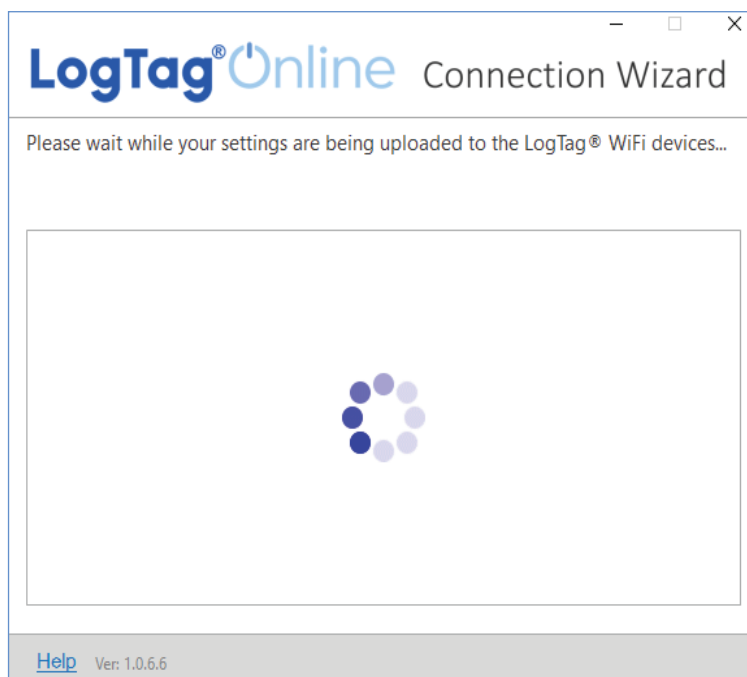
выберите свою сеть Wi-Fi из списка и введите пароль для сети. **Помните, что пароли чувствительны к регистру и раскладке.**

Примечание. Если вам нужно внести какие-либо изменения в расширенные настройки сети, отметьте пункт «Advanced Settings».

2. После того, как вы указали выбранную сеть и пароль или дополнительные настройки сети, нажмите «**Next**».

Примечание. Некоторые сети Wi-Fi не отображаются в этом списке, если в них действует политика безопасности (Скрывать SSID). В этом случае вы можете вручную ввести имя своей сети (SSID) в поле «Network name».





Применяются указанные сетевые параметры, что обычно занимает около 10 секунд.

Мастер подключения теперь проверяет возможность подключения к вашей сети Wi-Fi и к серверам LogTag Online. Красный индикатор сети мигает,



пока интерфейс устанавливает соединение с беспроводной сетью.

Когда в мастере отобразится “**Config Complete. Check Device for status**” (Настройка завершена. Проверьте статус устройства), нажмите “**Close**”, чтобы закрыть Мастер подключения или нажмите ссылку ‘LogTag Online Sign In page’ для перехода на сайт LogTag Online.

Либо нажмите “**Again**”, если вы хотите перезапустить Мастер подключения и повторить процесс настройки сначала.

Примечание. После успешного подключения индикатор сети на LTI-WiFi загорится синим (через 15-20 секунд). Если красный индикатор сети мигает, убедитесь, что вы правильно ввели учетные данные WiFi.

Если продолжают возникать проблемы с подключением к сети, обратитесь к разделу устранения неполадок, открыв браузер и введя в адресную строку указанный ниже URL:

help.logtagrecorders.com/WiFi-Interface/Topics/Interfaces/Troubleshooting.htm

LogTag Online

LogTag Online - это безопасный облачный сервис, которая хранит данные, записанные с вашего устройства, в вашей учетной записи.

Авторизация в аккаунте LogTag Online

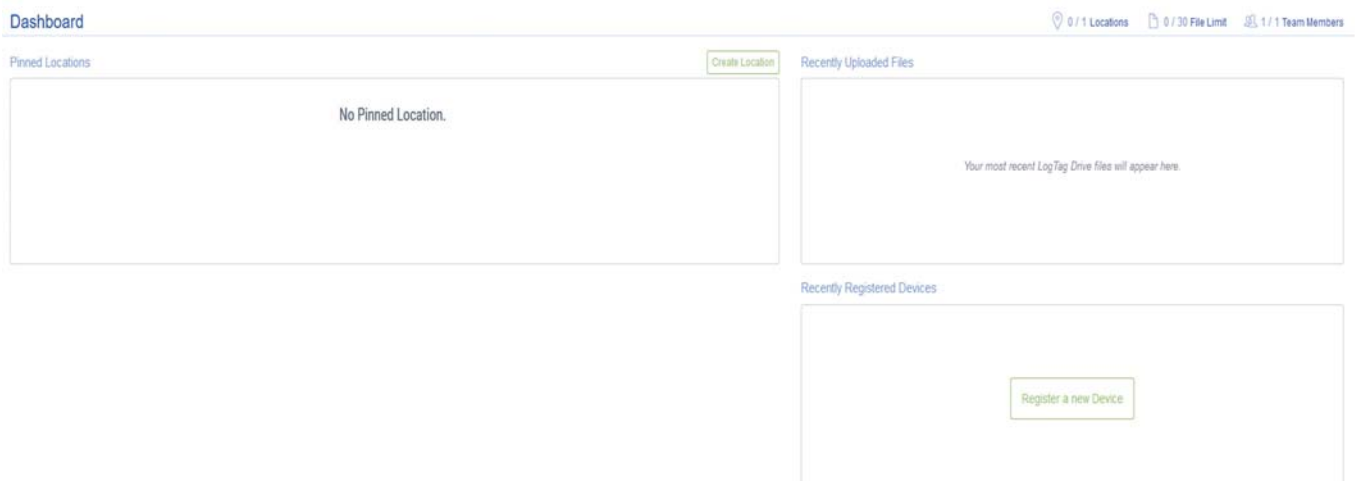
Откройте следующую ссылку в браузере:

<https://logtagonline.com>

1. Введите Email и пароль

2. Нажмите "Sign In"

3. После авторизации откроется Dashboard (информационная панель).



Регистрация нового устройства и Загрузка результатов

Подключите LTI-WiFi к компьютеру с помощью кабеля USB. Разъем USB на интерфейсе расположен с задней стороны.



Убедитесь, что LTI-WiFi подключен к сети Wi-Fi и облачному серверу.



Регистрация нового устройства и Загрузка результатов

Убедитесь, что ваш регистратор запущен, прежде чем подключать его к интерфейсу LTI-WiFi.

Просто установите регистратор с 3 серебряными контактами в интерфейс LTI-WiFi.



Зеленый светодиод «Готов» горит постоянно, указывая на то, что интерфейс готов к работе.



Красный светодиод «Занят/Ошибка» горит постоянно, пока данные загружаются из регистратора.



Зеленый светодиод «Готов» мигает, если загрузка прошла успешно.

После того, как вы вставили устройство в интерфейс LTI-WiFi, оно автоматически регистрируется в LogTag Online и отобразится в разделе «Недавно зарегистрированные устройства» (Recently Registered Devices) на информационной панели (Dashboard).

Загрузка результатов

Данные мониторинга также загружаются из регистратора и отображаются как файлы LTD в разделе «Недавно загруженные файлы» (Recently Uploaded Files) на главной панели (Dashboard) в LogTag Online или как сохраненные файлы в LogTag Drive.

The screenshot displays the LogTag Online dashboard. On the left, a graph shows temperature data for a TRID30-7R device (LTI-WIFI) with a current reading of 23.6°C. A red alert indicates 'Upper Alarm Excursion Detected!'. The right side features two tables: 'Recently Uploaded Files' and 'Recently Registered Devices'. The dashboard also includes a navigation bar at the bottom with icons for Dashboard, Shipments, Locations, Devices, and LogTag Drive.

File Name	Time Uploaded	Action
S/N:6061019642 (TRID30-16R)	02:40 PM - 02-19-2020	[Download] [Delete]
S/N:1063001001 (TRID30-16)	11:16 AM - 02-17-2020	[Download] [Delete]
S/N:1001008714 (TRID30-16)	09:20 AM - 02-07-2020	[Download] [Delete]
S/N:1050021522 (TRID30-7R)	04:23 PM - 01-16-2020	[Download] [Delete]
UTREID30-WIFI-ASA1001142ZT Started 31...	01:48 PM - 12-31-2019	[Download] [Delete]

Model	Device Name	Serial Number	Last Connection
TRID30-7R	TRID30-7R	S/N:1030021522	02:50 PM - 02-19-2020
TRID30-16R	6061019642	S/N:6061019642	02:40 PM - 02-19-2020
LTI-WIFI	A081005974X5	S/N:A081005974X5	02:52 PM - 02-19-2020
TRID30-16	1063001001	S/N:1063001001	11:16 AM - 02-17-2020
USRC-SM	6036000266	S/N:6036000266	02:12 PM - 12-03-2019

Примечание. Если ваш регистратор прикреплен к локации (Location), данные будут передаваться туда, и файлы данных не будут создаваться в LogTag Drive.

